

14/11/2011

(photos : Valentin UTA).

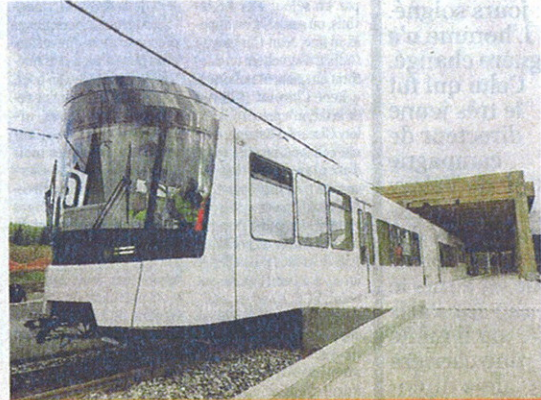
## Panoramique des Dômes

# Le chantier va bon train

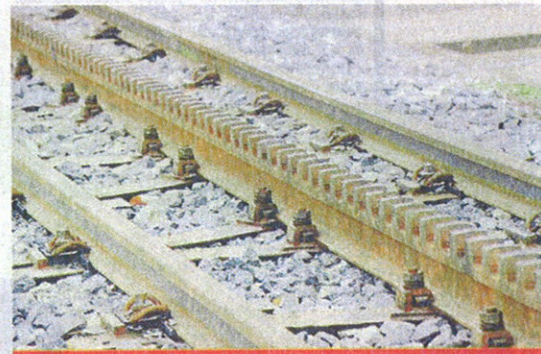
Au printemps 2012, le Panoramique des Dômes transportera les voyageurs vers le sommet du puy de Dôme. L'occasion de dresser un coup de projecteur sur ce chantier emblématique.



Les essais font l'objet d'une planification et d'un suivi très rigoureux de l'apart de SNC Lavalin et Stadler, le constructeur du train.



Les rames n'ont pas encore leur habillage définitif.



La crémaillère facilitera l'ascension de cette route très pentue.



La vitesse moyenne de circulation du train ne dépasse pas les 20 km/h.



La maison de site allie la robustesse de la pierre à la chaleur du bois.



La mécanique sera testée en situation dégradée durant l'hiver.